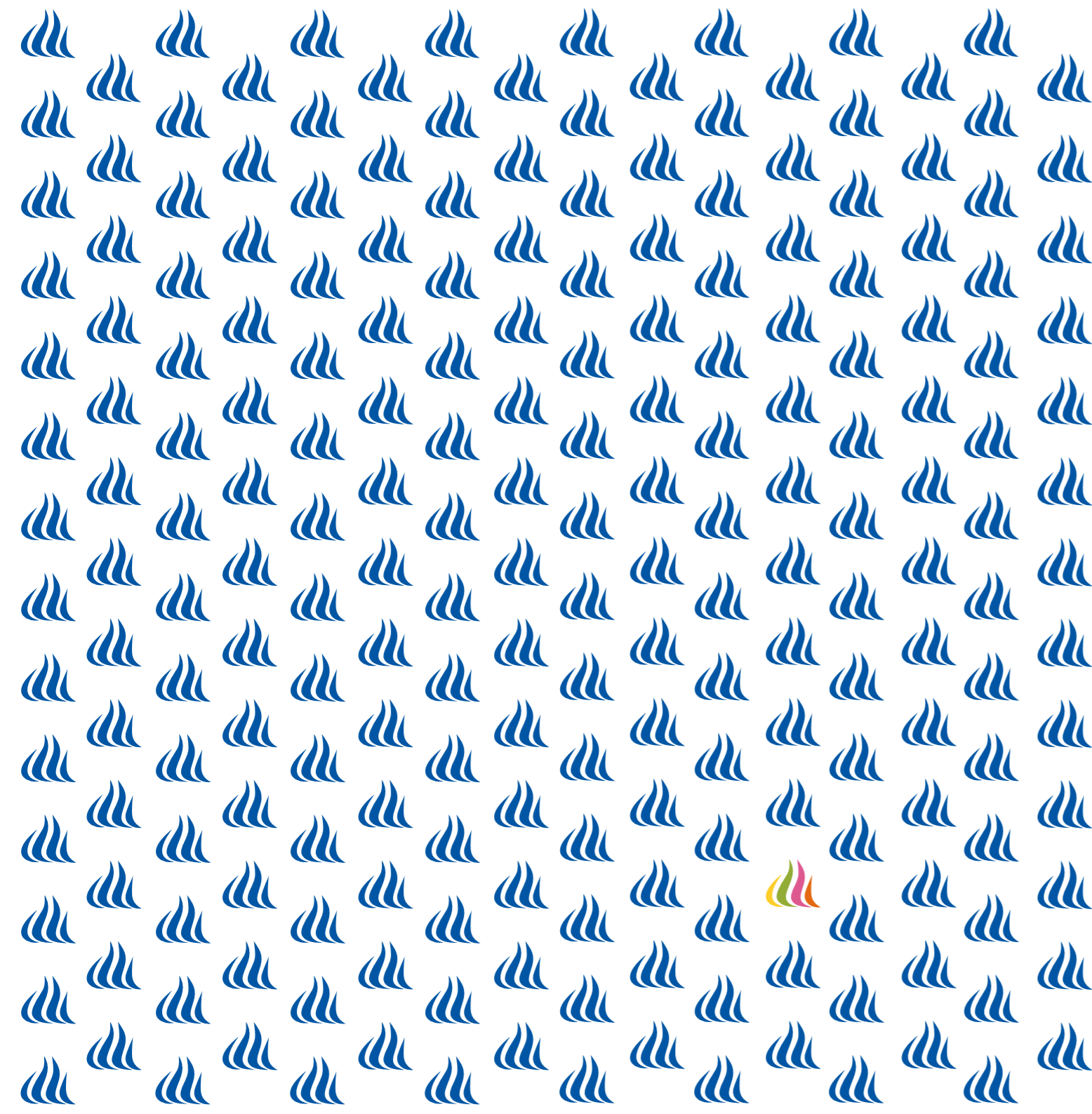


KOOP

Das Netzwerk in der Schanze





KOOP Schanze

Herzlich willkommen!

Liebe Bewohnerinnen und Bewohner des Schanzenviertels, liebe Interessierte,

wir freuen uns, euch die Broschüre **KOOP – Das Netzwerk in der Schanze** für eine stadtteilbezogene Familienförderung in der zweiten Auflage präsentieren zu können – und damit zugleich eine Fülle von Angeboten in eurem Stadtteil.

Der KOOP ist ein Netzwerk der sozialen Einrichtungen im Viertel, die alle im regen Austausch miteinander stehen und deren Zusammenarbeit das Alltagsleben für Kinder, Jugendliche und Familien in der Schanze leichter machen soll. Unsere Angebote reichen vom Mädchentreff über die Sporthalle bis zum Mehrgenerationenhaus, von den Kitas bis zu den Schulen. Sie richten sich an alle Familien, auch an jene in besonderen Lebenslagen, denen wir eine passende Unterstützung und Hilfe anbieten möchten.

Auf den folgenden Seiten findet ihr zunächst einen Einblick in die Arbeit des KOOP. Daran anschließend stellen wir euch die mit uns zusammenarbeitenden Projekte vor: Das jeweilige KOOP-Angebot, für wen dieses geeignet und wer Ansprechpartner:in ist, wann und wo das Ganze stattfindet.

Die Einrichtungen sind in folgende Kategorien unterteilt:

Familie – Beratungsstellen und Treffpunkte

Schulen und Kitas

Arbeit

Sport und Bewegung

Tipp: Die Karte auf Seite 10 zeigt euch, wo genau sich die Einrichtungen mit ihrem Angebot im Stadtteil befinden. Alle Angebote und noch mehr Infos seht ihr auf einen Blick auch online, scannt dazu einfach die QR Codes.



www.koop-schanze.de



www.das-haus-der-familie.de

Und jetzt viel Spaß beim Stöbern!

Patrick Hartwig, KOOP – Geschäftsführung



Das Netzwerk in der Schanze

Impressum

Herausgegeben vom geschäftsführenden Träger des Kooperationsverbunds Schanzenviertel

sme e.V., Margaretenstraße 36a, 20357 Hamburg

Fon: 040 - 43 20 08 10 * Fax: 040 - 43 20 08 11

www.koop-schanze.de

www.sme-jugendhilfezentrum.de

Konzeption und Layout

steg Hamburg mbH, Neuer Pferdemarkt 34, 20359 Hamburg

Fon: 040 - 43 13 93 0 * Fax: 040 - 43 13 93 13

www.steg-hamburg.de

I. Auflage 2015

Bearbeitung 2. Auflage 2026

Agentur für Kommunikation hoheluft, Lerchenstraße 28a, 22767 Hamburg

Fon: 040 88177633 * Fax: 040 - 88176344

www.agentur-hoheluft.de





Wir: Die KOOP-Geschichte

Ein Freizeitangebot hier, eine soziale Einrichtung dort...

Wäre es nicht sinnvoller, die Angebote für Familien im Stadtteil zu verbinden, sie zu vernetzen, zusammenzufassen, aufeinander abzustimmen? Genau das war 2001 die Grundidee des KOOP Schanze, die auch umgesetzt wurde: eine starke, funktionierende Netzwerkstruktur, die möglichst frühzeitig und gezielt Hilfen anbietet, individuelle Lösungsmöglichkeiten findet und damit das Familienleben in der Schanze unterstützt.

Freie Träger der Jugendhilfe, soziale Einrichtungen, Schulen, Kitas, Sportvereine und die für die Familien zuständigen Allgemeinen Sozialen Dienste – alle findet ihr hier quasi unter einem Dach. Man kennt sich und spricht miteinander. Seit nunmehr 25 Jahren sind wir Schnittstelle, Treffpunkt, Anlaufstation und ein echtes Vorbildprojekt im Viertel, in Hamburg und darüber hinaus.

Für alle, die ein bisschen mehr wissen wollen

Familie, **Schule**, **Arbeit** und **Sport** heißen unsere Handlungsfelder, die auf den folgenden Seiten im Einzelnen vorgestellt werden. Für jeden Bereich gibt es eine verantwortliche Leiterin bzw. einen Leiter: Pia Niedlich ist für die Familienförderung zuständig, Jana Koch für das Handlungsfeld Arbeit, Bronagh Teichler für den Bereich Sport und Patrick Hartwig ist Projektleiter des Handlungsfelds Schule.

Eine überbezirkliche Planungsgruppe, die aus den Projektleitenden sowie aus Vertreter:innen der drei zuständigen Jugendämter Altona, Eimsbüttel und Hamburg-Mitte besteht, trifft sich einmal im Jahr zu übergeordneten Fragen des KOOP.

Außerdem gibt es für alle KOOP-Mitglieder regelmäßige Arbeitssitzungen sowie jährlich ein bis zwei Fachveranstaltungen zu Themen, die für die praktische Arbeit in den Einrichtungen von Bedeutung sind. Die Gremien und Veranstaltungen werden von der KOOP Familienförderung durchgeführt und moderiert.

Darüber hinaus beteiligt sich der KOOP an den Festen im Haus der Familie. Die kleinen aber feinen Familienfeste finden kurz vor den Sommerferien sowie kurz vor Weihnachten statt. Es gibt ein buntes Bühnenprogramm, eingerahmt von kulinarischen Leckereien, Infoständen und spielerischen Angeboten.



Spiel und Spaß beim Sommerfest im Haus der Familie



Familie

Erziehung ist kein Zuckerschlecken ...

...aber auch keine Zauberei! Unsere Familienförderung hilft mit bewährten und praktischen Mitteln, den Spagat zwischen Erziehung, Alltag, Beziehung und Beruf zu meistern. Die offenen Angebote richten sich an belastete Familien aus dem Stadtteil, an junge, alleinerziehende Mütter, von Trennung und Scheidung betroffene Eltern und Familien mit internationaler Geschichte in besonderen Lebenslagen.



Starke Kinder im KOOP Schanze

Der **Müttertreff im FLAKS** ist speziell für Mütter mit Migrationsgeschichte gedacht. Während die Klein- oder Grundschul Kinder betreut werden, ist viel Zeit, sich in türkischer Sprache auszutauschen und Rat zu holen.

Die Kurse **Kinder in Trennungsprozessen** und **Kinder im Blick** bieten Kindern und Eltern ein strukturiertes Training und können bei der emotionalen Verarbeitung einer Trennung unterstützen.

Pia Niedlich * SME e.V.
Tel. 040 - 7070 888 26 * Fax 040 - 7070 888 11
pia.niedlich@koop-schanze.de



Beim **Fahrradkurs** auf dem Heiligengeistfeld unter freiem Himmel erlernen Erwachsene in der Gruppe, unter fachkundiger Anleitung, innerhalb von zehn Tagen das Radfahren.

Die Angebote **Babymassage** und **Kinder in Bewegung** bieten Eltern von Beginn an gute Unterstützung bei der Entwicklung ihrer Kleinen.

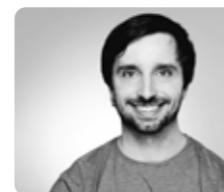
Starke Eltern - Starke Kinder sind Elternkurse, die Eltern in puncto Kindererziehung an ganz praktischen Beispielen Lösungen aufzeigen.

Der Kurs **Selbstverteidigung** richtet sich an Frauen, die sich mit neu erlernten Techniken und mehr Selbstvertrauen aus der Opferrolle heraus bewegen wollen oder gar nicht erst hineingeraten wollen.

Die **Familiensprechstunde** steht Eltern jederzeit und möglichst kurzfristig zur Beratung offen.

Die meisten Angebote finden wöchentlich und die Elternkurse zwei- bis viermal im Jahr statt. Termine für individuelle Gesprächs- und Beratungsbedarfe können jederzeit vereinbart werden.

Patrick Hartwig * SME e.V.
Tel. 040 - 43 20 08 30 * Fax 040 - 43 20 08 11
patrick.hartwig@sme-jugendhilfezentrum.de



Kooperationen von Jugendhilfe und Schule sind im KOOP seit vielen Jahren gelebte Praxis. Die Entwicklung von Netzwerken in diesem Bereich war immer ein Anliegen des Kooperationsverbunds. Inzwischen halten Träger der Jugendhilfe Angebote in den Schulen vor und führen an manchen Standorten auch die Anschluss- und Ferienbetreuung durch.

Allgemeine Informationen bezüglich der Betreuung an Schulen erhaltet ihr unter:
www.hamburg.de/service/info/111101844

Kooperationspartner der Schulen im Quartier sind an der

- ▶ Ganztagschule Bernstorffstraße – Haus der Familie
- ▶ Ganztagsgrundschule Sternschanze – Arbeitsgemeinschaft Karolinenviertel (AGKV)
- ▶ Ganztagsgrundschule Thadenstraße – Haus der Familie
- ▶ Schule am Hafen – Jugend- und Kulturzentrum am Stintfang (JUKZ)

Anmeldung und jeweilige Kontaktdaten der Schulen siehe Seite 19.

Schule

Darüber hinaus initiiert der KOOP die Zusammenarbeit der Partner:innen zu übergreifenden Themen. Aus dieser Initiative heraus sind in den letzten Jahren viele Projekte entstanden. Auch mit Hinblick auf Einzelhilfen erarbeiten die Partner:innen nunmehr gemeinsame Lösungen.



Schule: Mehr als nur Unterricht



Arbeit

Schule geschafft - und jetzt? Es gibt viele Möglichkeiten - und nicht immer ist der Weg sofort klar. Wir unterstützen junge Menschen dabei, ihren eigenen Weg zu finden. Mit Projekten, die helfen, Erfahrungen zu sammeln und erste Schritte ins Berufsleben zu machen. Wer unter 25 Jahre alt ist und keinen Schul- oder Berufsabschluss hat, bekommt hier praktisch und unkompliziert einen Einstieg ins „Erwachsenenleben“. Dabei geht es neben konkreter Schul- und Jobhilfe auch um die Stabilisierung der Lebensumstände (Wohnung, Schulden usw.) sowie die Vermittlung von Schlüsselqualifikationen wie Pünktlichkeit, Teamfähigkeit und Verlässlichkeit. Außerdem helfen wir bei der Suche nach Ausbildungs-, Praktika- und Arbeitsplätzen oder bei der Vermittlung in weiterführende Projekte.



Das Jobprojekt unterstützt beim Einstieg ins Berufsleben

Jana Koch * JobKONTOR
Tel. 040 - 40 18 93 52 * Fax 040 - 43 09 86 33
j.koch@js-schanze.de

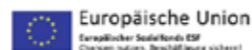


Im Schulprojekt können sich Teilnehmende in kleinen Gruppen von bis zu zehn Personen auf den externen ersten allgemeinbildenden Schulabschluss (ESA) oder den mittleren Schulabschluss (MSA) vorbereiten.

Im Jobprojekt lernen sie die Berufswelt in unterschiedlichen Wirtschaftsbetrieben in kleinen Teams und unter intensiver fachlicher Anleitung kennen. Einsatzorte sind z.B. das Café Eins in der Altonaer Straße oder die Schulküchen in den Ganztagsgrundschulen Sternschanze und Thadenstraße. Täglich wird für etwa 900 Kinder das Mittagessen zubereitet.

Die Dauer der Projekte variiert je nach Ausgangslage der Teilnehmerinnen und Teilnehmer. Die Arbeitsprojekte werden für drei Monate angeboten, können aber verlängert werden.

Wir kooperieren mit weiteren Trägern im Netzwerk Jugend Aktiv Plus. Das Projekt berät und unterstützt Jugendliche bei der Berufsintegration und wird durch den Europäischen Sozialfonds (ESF) gefördert.



Bronagh Teichler* SC Sternschanze
Tel. 040 - 23 51 71 30
b.teichler@scsternschanze.de



Sport macht Spaß und bringt neuen Schwung. Ob Fußball, Akrobatik, Balancieren, Turnen oder Klettern – man fühlt sich einfach besser, leistungsfähiger und aktiver.

Ziel im Handlungsfeld Sport ist es, Sportangebote auch den Kindern im Stadtteil zugutekommen zu lassen, deren Eltern vielleicht nicht in der Lage sind, die zum Teil teuren Beiträge von Sportvereinen zu zahlen. Alle Kinder sollen Freude an den Angeboten haben – Kosten sollen dabei kein Hindernis sein.

Zu diesem Zweck hat der Stadtteilsportverein SC Sternschanze Kooperationspartner:innen gesucht, die für seine Angebote Platz- oder Hallenzeiten zur Verfügung stellen. Anfangs waren dies die Schulen Altonaer Straße und Ludwigstraße. Mittlerweile sind es viele mehr, sodass der Verein ein breites, von finanziellen Möglichkeiten unabhängiges Sportangebot für Kinder, Jugendliche und inzwischen auch Familien vorhalten kann.

Ein schöner Erfolg ist auch die Umgestaltung des Sportplatzes Sternschanzenpark zu einer Kunstrasenanlage, wodurch die Nutzungszeiten erheblich ausgeweitet werden konnten – wir nutzen sie bis zur letzten Minute.

Sport und Bewegung

Natürlich ist der Verein immer auf der Suche nach ehrenamtlichen Helfern sowie externen Finanzierungsmitteln – nicht zuletzt, weil unser Angebot so groß geworden ist:

Im **Zirkus** heißt es „Manege frei“ für Grundschul Kinder.

Für **Fußball** gibt es bei uns täglich Kurse, eingeteilt nach Jahrgängen, mit viel Bewegung, Teamgeist und jeder Menge Spaß.

Zum **Klettern** lädt der Bunker im Florapark zweimal in der Woche ein, während der Klettersaison zwischen April bis Oktober sogar auch sonntags.

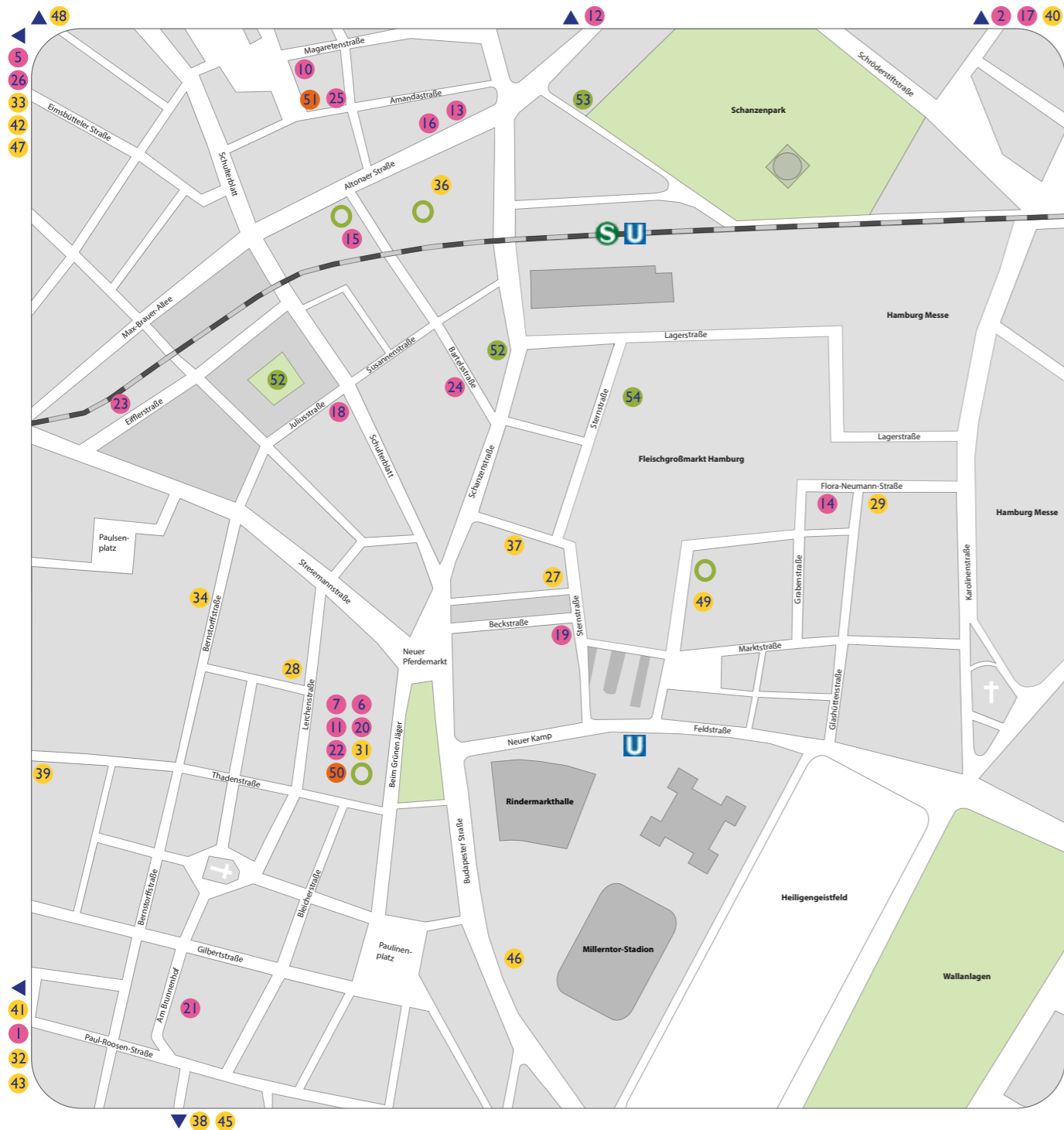
Den **Zwergenaufstand** zu proben ist im Alter von drei bis fünf Jahren erlaubt. Hier wird getobt, geklettert und gespielt.

Kinder ab fünf haben viel Freude beim **Bewegungsspaß**.

Bei der **Rudelbildung** heißt es Laufen, Springen, Rolle rückwärts – kurz, Körper und Gehirn zu trainieren.

Beim **Schach** treten Erwachsene und Kinder ab 8 Jahren an und spielen spannende Partien gegeneinander.

Midnight Soccer ist ein Treffpunkt für männliche Jugendliche ab 16 Jahre. Jeden Freitag von 22 Uhr bis Mitternacht wird Fußball gespielt, um sich auf das Wochenende einzustimmen und den Schul-, Ausbildungs- oder Arbeitsstress hinter sich zu lassen.



Was ist wo im Schanzenviertel?

Aktuelle Angebote findet ihr auf den jeweiligen Webseiten

- 1 ASD Altona | Platz der Republik 1
- 2 ASD Eimsbüttel | Grindelberg 62 - 66
- 3 ASD Hamburg-Mitte | Caffamacherreihe 1-3
- 4 Beratungsstelle Gewaltprävention | Hamburger Straße 129
- 5 FLAKS e.V. | Alsenstraße 33
- 6 Körpertherapie Hamburg | Lerchenstraße 28
- 7 Mütterberatung Hamburg-Mitte | Bei der Schilleroper 15
- 8 Off Road Kids Jugendhilfe gGmbH | Koppel 65
- 9 Schulärztlicher Dienst Hamburg-Mitte | Caffamacherreihe 1-3
- 10 SME e.V. Jugendhilfezentrum | Margaretenstraße 36a
- 11 Haus der Familie | Stadtteillotsen | Bei der Schilleroper 15
- 12 SuchtPräventionsZentrum (SPZ) | Hohe Weide 16
- 13 S & S für Soziales gGmbH | Altonaer Straße 65
- 14 AGKV e.V. | Flora-Neumann-Straße 5
- 15 Bauspielplatz im Schanzenviertel e.V. | Bartelsstraße 67
- 16 Café Eins | Altonaer Straße 63
- 17 Elternschule Am Grindel & Sternschanze | Oberstraße 18b
- 18 JesusCenter e.V. | Schulterblatt 63
- 19 KAROLA e.V. | Beckstraße 2
- 20 Kinderglück | Bei der Schilleroper 15
- 21 Abenteuerspielplatz am Brunnenhof | Am Brunnenhof 14
- 22 KIZ e.V. | Bei der Schilleroper 15
- 23 MädchenOase Dolle Deerns e.V. | Eiffelerstraße 5 - 7
- 24 mädCHENTreff schanzenviertel e.V. | Bartelsstraße 29
- 25 Nachbarschatz e.V. | Amandastraße 58
- 26 Spielhaus Alsenpark | Alsenstraße 33
- 27 Kita Augustenpassage | Augustenpassage 8
- 28 Werkstatt Kita Lerchenstraße | Lerchenstraße 77
- 29 Kita Flora-Neumann-Straße | Flora-Neumann-Straße 3
- 30 Kita Markusstraße | Markusstraße 10
- 31 Kita Schilleroper | Lerchenstraße 28
- 32 Ganztagsgrundschule an der Elbe | Struenseestraße 32
- 33 Ganztagsgrundschule Arnkielstraße | Arnkielstraße 2 - 4
- 34 Ganztagsgrundschule Bernstorffstraße | Bernstorffstraße 147
- 35 Rudolf-Roß-Grundschule | Kurze Straße 30
- 36 Ganztagsgrundschule Sternschanze | Altonaer Straße 38
- 37 Ganztagsgrundschule Sternschanze | Ludwigstraße 7 - 9
- 38 Ganztagsgrundschule St. Pauli | Friedrichstraße 55
- 39 Ganztagsgrundschule Thadenstraße | Thadenstraße 147
- 40 Ida Ehre Schule | Bogenstraße 36
- 41 Ganztagsgrundschule Altona | Louise-Schröder | Thedestraße 100
- 42 Campus Schule Kieler Str. | Kieler Straße 40
- 43 Stadtteilschule am Hafen - Altona | Struenseestraße 20
- 44 Stadtteilschule am Hafen - Neustadt | Neustädter Straße 60
- 45 Stadtteilschule am Hafen - St. Pauli | Friedrichstraße 55
- 46 Stadtteilschule am Hafen - Gymnasiale Oberstufe | Budapester Straße 58
- 47 ReBBZ Altona | Sommerhuder Straße 18
- 48 ReBBZ Eimsbüttel | Bindfeldweg 37
- 49 ReBBZ Hamburg-Mitte | Laeiszstraße 12
- 50 INVIA e.V. | Bei der Schilleroper 15
- 51 JobKONTOR | Amandastraße 60
- 52 Kilimanschanzo e.V. | Schanzestraße 69 und Florapark
- 53 SC Sternschanze von 1911 e.V. | Sternschanze 9
- 54 Haus Mignon e.V. | Sternstraße 106
- Spielstätten des SC Sternschanze



Familie

Allgemeiner Sozialer Dienst (ASD) Altona

Platz der Republik 1, 22765 Hamburg

☎ +49 40 428 11 - 3672

✉ ASD-Altona@altona.hamburg.de

🌐 www.hamburg.de/altona/asd-altona

Allgemeiner Sozialer Dienst (ASD) Eimsbüttel

Grindelberg 62 - 66, 20144 Hamburg

☎ +49 40 428 01 - 3349

✉ asd@eimsbuettel.hamburg.de

🌐 www.hamburg.de/eimsbuettel/eimsbuettel-fachamt-jugendundfamilienhilfe/79974/region-1

Allgemeiner Sozialer Dienst (ASD) Hamburg-Mitte

Caffamacherreihe 1-3, (5. OG), 20355 Hamburg

☎ +49 40 428 54 - 2025

✉ jugendamtregion1@hamburg-mitte.hamburg.de

🌐 www.hamburg.de/mitte

Regionale Bildungs- und Beratungszentren (ReBBZ)

Altona, Eimsbüttel und Hamburg-Mitte

Siehe S. 21

Beratungsstelle Gewaltprävention

Hamburger Straße 129, 22083 Hamburg

☎ +49 40 - 428 63 - 7020

☎ +49 40 - 427 31 - 3646

✉ gewaltpraevention@bsb.hamburg.de

🌐 www.hamburg.de/gewaltpraevention

Angebot

Präventionsprojekte, Erstberatung, Maßnahmen zum Umgang mit gewaltauffälligen Schüler:innen, Intervention in Krisen, Schulisches Case Management für besonders gewaltbereite Jugendliche und Intensivtäter:innen, Fortbildungen

Zielgruppe

Richtet sich an alle in Schule pädagogisch Handelnde und Eltern

Ansprechpartner: Christian Böhm

SuchtPräventionsZentrum (SPZ)

Felix-Dahn-Straße 3, 20357 Hamburg

☎ +49 40 - 428 84 2911

✉ spz@li.hamburg.de

🌐 www.li.hamburg.de/spz

Öffnungszeiten

Mo - Mi 10:00 - 16:00 Uhr, Do 11:00 - 16:00 Uhr

Fr 10.00 - 14.00 Uhr und nach Vereinbarung

Angebot

Suchtprävention / Frühintervention in Schule und Jugendhilfe (Fortbildung und Qualifizierung), schulische Krisenintervention im Zusammenhang mit Suchtmittelvorfällen, Informationsveranstaltungen für Eltern, Einzel- und Gruppenberatung von Jugendlichen und Eltern im Kontext Suchtmittelkonsum/-gefährdung.

Zielgruppe

Lehrkräfte/ pädagogische Fachkräfte/ Schulleitungen in Schule und Jugendhilfe, Eltern, Schülerinnen und Schüler aller Schulformen und Altersgruppen

KOOP Familienförderung

Margaretenstraße 36 a, 20357 Hamburg und

Bei der Schilleroper 15, 22767 Hamburg

☎ +49 40 - 70 70 888 26 und +49 160 747 54 92

☎ +49 40 - 70 70 888 11

✉ pia.niedlich@koop-schanze.de

🌐 www.koop-schanze.de

Sprechstunde

Di 14:30 - 15:30 Uhr

Angebot

Niedrigschwellige Beratung, Einzelfallhilfe
Weitere Angebote siehe Seite 6

Ansprechpartnerin: Pia Niedlich

Beratungsstellen

Kinderpflegeberatung HH-Mitte im Haus der Familie

Bei der Schilleroper 15, 22767 Hamburg

☎ +49 176 428 599 36

✉ muetterberatung@hamburg-mitte.hamburg.de

Sprechstunde

Di 10:00 – 12:00 Uhr,

1x im Monat in Begleitung mit einer Kinderärztin

Angebot

Hilfestellung für junge Familien mittels Hausbesuchen, Beratung in Krisensituationen durch eine Kinderärztin / Kinderkrankenschwester, gezielte Weiterleitung an andere Institutionen oder Angebote im Haus der Familie.

Zielgruppe

Familien mit Säuglingen und Kleinkindern

Ansprechpartnerin: Johanna Blumbach

Schulärztlicher Dienst HH-Mitte

Caffamacherreihe 1-3, 20355 Hamburg

☎ +49 40 428 54 - 4651 (Schulärztlicher Dienst)

☎ +49 40 42 79 - 01187

✉ GesundheitsamtMitte@hamburg-mitte.hamburg.de

Sprechstunde

Mo-Do 7:30-15, Fr 7:30-13:00 Uhr sowie nach vorheriger Vereinbarung

Angebot

Schuleingangsuntersuchungen, Untersuchungen und Beratungen von Schülerinnen und Schülern nach dem Hamburgischen Schulgesetz (z.B. bei fraglicher Sportuntauglichkeit oder schulvermeidendem Verhalten), Begutachtung von Kindern und Jugendlichen im Rahmen der geltenden Gesetze und Bestimmungen (z.B. Inklusion, Schulbegleitung etc.).

Zielgruppe

Schulpflichtige Kinder und Jugendliche

Stadtteillotsen im Haus der Familie

Bei der Schilleroper 15, 22767 Hamburg

☎ +49 40 - 70 70 888 25

✉ familienberatung@das-haus-der-familie.de

🌐 www.das-haus-der-familie.de/das-netzwerk/stadtteillotsen

Sprechstunden

Mo 16:00 - 17:00 Uhr, Mi 9:30 - 10:30 Uhr,

Fr 9:30 - 10:30 Uhr und nach Absprache

Angebot

Offene Beratung, individuelle Begleitung sowie intensive, flexible Einzelfallunterstützung bei Behörden-, Wohnungs-, Schulden-, Migrationsbedingten-, Trennungs-, Sorgerechts- und Erziehungsproblemen, Mediation

Zielgruppe

Familien und junge Schwangere

Ansprechpartnerinnen:

Sandra Kirchner, Katharina Tegeder, Katrin Meinicke

Sozialberatung im Haus der Familie

Bei der Schilleroper 15, 22767 Hamburg

✉ vera.henning@das-haus-der-familie.de

🌐 www.das-haus-der-familie.de

Sprechstunde

Do 12:00 - 15:00 Uhr

Angebot

Kostenfreie Hilfe bei komplizierten Schriftwechseln, behördlichen Fragen und Angelegenheiten, insbesondere für Nicht-Muttersprachler:innen

Ansprechpartnerin: Vera Hennig

KOOP-Angebot: Vera Hennig



Sozialberatung bei besonderem Förderbedarf Haus Mignon, Institut für Heilpädagogik und interdisziplinäre Frühförderung

Sternstraße 106, 20357 Hamburg

+49 162 291 02 59

mertins@haus-mignon.de

www.haus-mignon.de/

Angebot

Im Haus Mignon finden Eltern Ansprechpersonen und erhalten fachlichen Rat zu Hilfen für ihre behinderten oder von Behinderung bedrohten Kinder sowie zur eigenen Unterstützung. Bei Bedarf gibt es ebenso Hilfestellung bei der Beantragung von Leistungen (Pflegegeld, Pflegegrad, Nachteilsausgleiche etc.). Die Unterstützung erfolgt zeitlich individuell.

Kostenfreies Angebot, eine Terminabsprache ist erforderlich

Ansprechpartnerin: Gabriele Mertins

KOOP-Angebot: Gabriele Mertins

Mehrgenerationenhaus FLAKS e.V. Zentrum für Frauen in Altona

Alsenstraße 33, 22769 Hamburg

+49 40 - 89 69 80 3

+49 40 - 89 69 80 44

info@flaks-zentrum.de

www.flaks-zentrum.de

Öffnungszeiten

Mo - Do 10:00 - 16:00 Uhr, Fr 10:00 - 14:00 Uhr

Angebot

Für Frauen mit geringem Einkommen in schwierigen Lebenslagen gibt es Angebote in den Bereichen Bildung (Vorbereitung auf die externe Prüfung für den Ersten Schulabschluss ESA, Deutschkurs, PC-Kurs), Beratung (Sozialberatung, Beratung für Mütter, Erstberatung), Beschäftigung (Bundesfreiwilligendienst) und Begegnung (Info-Café, Frühstücks- und Mittagstreff, Online-Treff, Treff für Jung und Alt, Müttertreff, Info und Austausch für türkischsprachige Mütter).

Zielgruppe

Mütter und Alleinerziehende, Erwerbslose und Frauen mit geringem Einkommen sowie Migrantinnen aller Kulturen und Generationen

Ansprechpartnerin: Ann-Kathrin Tranziska

KOOP-Angebot: Gülsen Gülbeyaz

Spielhaus Alsenpark Bezirksamt Altona, Fachamt Jugend- und Familienhilfe

Alsenstraße 33, 22769 Hamburg

+49 40 - 85 99 55

+49 40 - 81 95 59 19

www.hamburger-spielhaeuser.de/neu/spielhaus-alsenpark/

Öffnungszeiten

Montag bis Freitag bis 09-12:30 Uhr für Kinder von 0-5 Jahren und deren Eltern

Für Schulkinder von 6-14 Jahre Mo / Di bis 17 Uhr, Mi / Do bis 18 Uhr, Fr bis 16 Uhr

Mehrgenerationenhaus Nachbarschatz e.V.

Amandastraße 58, 20357 Hamburg

+49 40 - 40 17 06 07

+49 40 - 49 03 826

info@nachbarschatz.de

www.nachbarschatz.de

Öffnungszeiten

Mo - Fr 9:00 - 17:30 Uhr

Büro: Mo - Fr 9:00 - 13:00 Uhr

Angebot

Im Mehrgenerationenhaus Nachbarschatz können neue Kontakte geknüpft und eigene Stärken entdeckt und weiterentwickelt werden. Im Offenen Treff können in netter Gesellschaft Frühstück, Mittagessen sowie Kaffee und Kuchen genossen werden. Neben vielen verschiedenen Angeboten für Jung und Alt gibt es eine Kita und ein Kriseninterventionsteam.

Zielgruppe

Kinder und Jugendliche, Eltern, Frauen, Männer, ältere Menschen und Personen mit Migrationsgeschichte. Das Mehrgenerationenhaus Nachbarschatz e.V. ist ein Treffpunkt für alle Menschen: ob jung oder alt, ob erwerbstätig oder nicht, für Gesunde genauso wie für Menschen mit körperlichen oder seelischen Beeinträchtigungen.

Ansprechpartnerin: Dagmar Engels

Café Eins

Altonaer Straße 63, 20357 Hamburg

+49 40 - 43 52 52

info@cafe-eins.de

www.js-schanze.de/cafe-eins/

Öffnungszeiten

Mo - Fr 15:00 - 19:00 Uhr

Angebot

Hausaufgabenhilfe, Veranstaltungen, Ausflüge und Gruppenangebote für Mädchen und Jungen, Internationaler Jugendaustausch

Zielgruppe

Der Offene Kinder- und Jugendbereich ist ein Angebot für Kinder zwischen 6 und 18 Jahren. Andere Angebote des Trägers richten sich auch an junge Erwachsene bis 25 Jahre.

mädCHENTreff schanzenviertel e.V.

Bartelsstraße 29, 20357 Hamburg

+49 40 - 430 00 00

info@maedchentreff-schanze.de

www.maedchentreff-schanze.de

Öffnungszeiten

Offener Treff: Mo - Do 13:00 - 19:00 / 20:00 Uhr

Büro: Täglich ab 10:00 Uhr erreichbar

Freitags ab 10 Uhr Beratung und Begleitung nach Vereinbarung

Angebot

Der mädCHENTreff bietet Räume für Mädchen und Ansprechpartnerinnen für alle Belange sowie Unterstützung bei Problemen. Die Besucherinnen gestalten und organisieren den Einrichtungsalltag und Freizeitaktivitäten gemeinsam.

Zielgruppe

Mädchen und junge Frauen von 8 bis 27 Jahren

Ansprechpartnerinnen: Evin Kandemir, Berntje Nicolaisen und Patricia Hoppe

Mädchen * Oase Dolle Deerns e.V.

Eiffelstraße 5 - 7, 2769 Hamburg

+49 40 - 43 18 84 33

dollederns_oase@web.de

www.maedchenoase.org

Öffnungszeiten

Mo 14:30 - 18:30 Uhr,

Di 15:00 - 19:00 Uhr,

Mi 14:30 - 18:00 Uhr,

Do 14:00 - 18:00 Uhr,

Fr Bitte vorher anrufen

Büro: Mo - Mi 09:00 - 12:00 Uhr (+49 40 - 43 44 82)

Angebot

Umwelt- und Erlebnisprojekt für Mädchen und junge Frauen. Bewegungs-, Ökologie-, Handwerks-, Ernährungs- und Medienkompetenzangebote sowie Ferienprogramme, Ausflüge und Gruppenangebote.

Zielgruppe

Mädchen ab 6 Jahren

Ansprechpartnerin: Henrike und Patze

Familie

Bauspielplatz im Schanzenviertel e.V.

Bartelsstraße 67, 20357 Hamburg

☎ +49 40 - 43 91 349

✉ kontakt@bauspielplatz-schanzenviertel.de

🌐 www.bauspielplatz-schanzenviertel.de/

Öffnungszeiten

Di - Do 14:00 - 18:30, Fr 12:30 - 18:30 und Sa 11:00 - 16:00
Uhr. In den Schulferien ab 11:00 Uhr

Angebot

Spiel- und Entfaltungsmöglichkeiten für Kinder: Hütten bauen, Lagerfeuer machen, im Kaninchenstall mitarbeiten, Fahrrad reparieren, im Garten arbeiten, Holz bearbeiten, spielen...

Zielgruppe

Kinder von 6 bis 14 Jahren

Ansprechpartner:in: Jan, Johanna, Matthias

Arbeitsgemeinschaft Karolinenviertel e.V. (AGKV)

Flora-Neumann-Straße 5, 20357 Hamburg

☎ +49 40 - 43 92 582

☎ +49 40 - 43 18 33 02

✉ info@agkv-hh.de

🌐 www.agkv-hh.de

Öffnungszeiten

9:30 - 19:00 Uhr, Kinderbetreuung bis 18:00 Uhr

Angebot

Offene Kinder- und Jugendarbeit, Beratung, ganztägige Betreuung in Kooperation mit der Ganztagsgrundschule Sternschanze, Kooperation mit der Kita Elbkinder Flora-Neumann-Straße

Zielgruppe

Kinder, Jugendliche und Familien

Ansprechpartner:in: Jenny Glissmann, Rainer Stachulla

Kinderglück im Haus der Familie

Bei der Schilleroper 15, 22767 Hamburg

☎ +49 40 - 70 70 888 17

✉ kinderglueck@das-haus-der-familie.de

🌐 www.das-haus-der-familie.de/das-netzwerk/kinderglueck

Öffnungszeiten

Offener Treff: Di + Fr 16:00 - 18:00 Uhr,
Mädchentreff: Mi 16:00 - 18:00 Uhr
Büro: Mo - Fr 10:00 - 18:00 Uhr

Angebot

Bis 16:00 Uhr Kooperation mit der Grundschule Thadenstraße im Bereich „Soziales Lernen“. Nachmittags Spätbetreuung und offene Angebote für Kinder aus dem Stadtteil (Zirkus, Hackerschool, Radiofuchse, Basteln, Kiezkick etc.).

Zielgruppe

Kinder von 6 bis 11 Jahren

Ansprechpartnerinnen: Kerstin Riechert, Vera Henning

JesusCenter e.V.

Schulterblatt 63, 20357 Hamburg

☎ +49 40 - 40 18 77 33

✉ info@jesuscenter.de

🌐 www.jesuscenter.de

Öffnungszeiten

Mo - Fr 9:00 - 17:00 Uhr

Angebot

Café Augenblicke mit Essen, Kleiderkammer, Duschkabine, Sozialberatung für Café Gäste, Hilfen zur Erziehung, offene Kinder- und Familienhilfe im Bunker Florapark mit offenem Treff sowie Sport- und Fitnessangeboten, Nachhilfe und Lernförderung sowie Wellcome-Projekt für Familien nach der Geburt

Zielgruppe

Familien, Kinder, Jugendliche, junge Volljährige, Menschen mit geringem Einkommen

Ansprechpartner:in: Barbara Haarmann, Andreas Grenz

Treffpunkte

KAROLA - Internationaler Treffpunkt für Frauen und Mädchen e.V.

Beckstraße 2, 20357 Hamburg

☎ +49 40 - 43 92 781

☎ +49 40 - 43 19 07 06

✉ kontakt@karola-hamburg.de

🌐 www.karola-hamburg.de

Öffnungszeiten

Mo - Fr 9:30 - 16:30 Uhr

Angebot

Umfassende Sozialberatung und Alphabetisierung speziell für Roma-Frauen, Niedrigschwellige Grundbildungsangebote in Lesen, Schreiben und Rechnen, Computerkurs

Zielgruppe

Frauen und Mädchen, speziell Roma-Frauen

Ansprechpartnerinnen: Anna-Lena Maul, Eva Norrenbrock

KIZ e.V. im Haus der Familie

Bei der Schilleroper 15, 22767 Hamburg

☎ +49 40 - 70 70 888 14

☎ +49 40 - 70 70 888 11

✉ kiz@das-haus-der-familie.de

🌐 www.das-haus-der-familie.de/das-netzwerk/kiz

Öffnungszeiten

Mo, Di, Do, Fr 16:00 - 20:00 Uhr

Angebot

Treffpunkt, Sportangebote, kulturelle Veranstaltungen, Begleitung während des Übergangs Schule-Beruf sowie bei Problemlagen in Familie, Schule und Ausbildung, Jugendreisen, Jugendaustausch

Zielgruppe

Kinder und Jugendliche von 12 bis 25 Jahren

Ansprechpartner:in:

Hanna Friedrichsen, Ferdinand Schneider, Hasim Özgür

KOOP-Angebot: Hasim Özgür

EKIZ im Haus der Familie Eltern-Kind-Zentrum Kita Schilleroper

☎ +49 40 - 70 70 888 18

☎ +49 40 - 70 70 888 11

✉ ekiz@kita-schilleroper.de

🌐 www.kita-schilleroper.de/ekiz

🌐 www.das-haus-der-familie.de/wochenplan/ekiz

Öffnungszeiten

Mo - Fr 9:00 - 12:00 Uhr

Angebot

Das Eltern-Kind-Zentrum der Kita Schilleroper ist offen für große und kleine Familien, Alleinerziehende und alle, die mit ihren Kleinkindern Aktivitäten und Unterstützungsangebote oder einfach Spaß und Gesellschaft suchen.

Ansprechpartnerinnen: Urte Peters, Karen Otzen, Cigdem Alsac

Elternschule Am Grindel & Sternschanze

Oberstraße 18b & c, 20144 Hamburg

☎ +49 40 - 428 01 - 3311

☎ +49 40 - 42 10 14 60

✉ elternschule-amgrindel@eimsbuettel.hamburg.de

🌐 www.elternschulen-eimsbuettel.de

Öffnungszeiten

Mo + Do 10:00 - 12:00 Uhr und gerne auch nach Vereinbarung

Angebot

Elternschule - ein Ort für werdende Eltern und Eltern mit Kindern von 0 bis 3 Jahren. In vielen offenen Treffpunkten und festen Gruppen bekommt man Anregungen von Fachkräften im Umgang mit dem Kind, findet Kontakt zu anderen Eltern und kann sich austauschen. Die Themen reichen von Erziehung und Gesundheit bis hin zu Ernährung und Partnerschaft.

Zielgruppe

Eltern mit Kindern von 0 bis 3 Jahren und Schwangere

Ansprechpartner:in: Sonja Hilgers



sme e.V. Jugendhilfezentrum
Stadtteilbezogene milieunahe Erziehungshilfen
Geschäftsführender Träger des KOOP
 Margaretenstraße 36 a, 20357 Hamburg
 ☎ +49 40 - 43 20 08 30
 ✉ patrick.hartwig@sme-jugendhilfezentrum.de
 🌐 www.sme-jugendhilfezentrum.de, www.koop-schanze.de

Ansprechpartner: Patrick Hartwig

S&S gemeinnützige Gesellschaft für Soziales mbH
 Altonaer Straße 65, 20357 Hamburg
 ☎ +49 40 - 431 369 - 0
 ☎ +49 40 - 431 369 - 18
 ✉ eimsbuettel@fuersoziiales.de
 🌐 www.kinder-jugendhilfe.de/

Ansprechpartner:in: R. Albani, F. Bargmann

Off Road Kids Stiftung
Streetwork-Niederlassung
 Koppel 65, 20099 Hamburg
 ☎ +49 40 - 182 27 91 - 0
 ☎ +49 40 - 41 92 43 35
 ✉ hamburg@offroadkids.de
 🌐 www.offroadkids.de

Ansprechpartnerin: Kira Bruns

Körpertherapie Hamburg
 Lerchenstraße 28, 22767 Hamburg
 ☎ +49 40 - 43 18 84 76
 ✉ info@koerpertherapie-hamburg.de
 🌐 www.koerpertherapie-hamburg.de

Angebot
 Heilkundliche Psychotherapie, Paarberatung, Körpertherapie,
 Unterstützung in Erziehungsfragen, Prävention, Elterncoaching
 und Starke Eltern-Starke Kinder Kurse

Ansprechpartnerin und KOOP-Angebot: Traute Bickel

Elternwerkstatt Hamburg
 Kirchentwiete 29a, 22765 Hamburg
 ☎ +49 171 - 459 39 53
 ✉ erl-hegel@elternwerkstatt-hamburg.de
 🌐 www.elternwerkstatt-hamburg.de

Angebot
 Unterstützung in Erziehungsfragen, Paarberatung, Paartherapie,
 Sexualberatung und Starke Eltern-Starke Kinder Kurse

Ansprechpartnerin: Kerstin Erl-Hegel

KOOP-Angebot: Kerstin Erl-Hegel

Hamburger Volkshochschule Schanze
 Schanzenstraße 75-77, 20357 Hamburg
 ☎ +49 40 - 609 29 - 5135
 ☎ +49 40 - 609 29 - 5134
 ✉ mitte@vhs-hamburg.de
 🌐 www.vhs-hamburg.de/

Ansprechpartnerinnen für VHS LernTREFF:
 Susanne Kiendl, +49 40 - 609 29 - 5255
 s.kiendl@vhs-hamburg.de

Kerstin Wolf, +49 40 - 609 29 - 5701
 K.wolf@vhs-hamburg.de

Kita Augustenpassage
ASB Arbeiter-Samariter-Bund
 Augustenpassage 8, 20357 Hamburg
 ☎ +49 40 - 43 03 816
 ☎ +49 40 - 43 28 16 31
 ✉ kitaaugustenpassage@asb-hamburg.de
 🌐 www.asb-hamburg.de/unsere-angebote/kinder-
 jugend/werkstatt-kitas/kita-augustenpassage/

Kita Flora-Neumann-Straße
Elbkinder - Vereinigung Hamburger
Kindertagesstätten gGmbH
 Flora-Neumann-Straße 3, 20357 Hamburg
 ☎ +49 40 - 43 65 65
 ☎ +49 40 - 43 25 05 04
 ✉ kita-flora-neumann-strasse@elbkinder-kitas.de
 🌐 www.elbkinder-kitas.de/de/kita_finder/kita/215

Kita Markusstraße
Elbkinder - Vereinigung Hamburger
Kindertagesstätten gGmbH
 Markusstraße 10, 20355 Hamburg
 ☎ +49 40 - 34 60 24
 ☎ +49 40 - 35 71 17 11
 ✉ kita-markusstrasse@elbkinder-kitas.de
 🌐 www.elbkinder-kitas.de/de/kita_finder/kita/328

Werkstatt - Kita Lerchenstraße
ASB Arbeiter-Samariter-Bund
 Lerchenstraße 77, 22767 Hamburg
 ☎ +49 40 - 432 27 99
 ☎ +49 40 - 43 28 16 35
 ✉ kitalerche@kitalerchenstratasb-hamburg.de
 🌐 www.asb-hamburg.de/unsere-angebote/kinder-
 jugend/werkstatt-kitas/kita-lerchenstrasse/

Kita Schilleroper
sme e.V.
 Lerchenstraße 28, 22767 Hamburg
 ☎ +49 40 - 55 56 63 100
 ☎ +49 40 - 55 56 63 129
 ✉ info@kita-schilleroper.de
 🌐 www.kita-schilleroper.de

Kita Lorenzini
Kunst-Kita GmbH
 Stresemannstraße 52, 22769 Hamburg
 ☎ +49 40 - 285 77 181
 ✉ strese@kunst-kita.de
 🌐 www.kunst-kita.de/haeuser/strese/

Kita Kinderland St. Pauli
Kinderland Hamburg e.V.
 Betty-Heine-Sieg 2, 20359 Hamburg
 ☎ +49 40 - 319 44 30
 ✉ st.pauli@kinderland-hamburg.de
 🌐 www.kinderland-hamburg.de

Kinderladen Mafalda e.V.
 Budapester Straße 13, 20359 Hamburg
 ☎ +49 40 - 317 19 35
 ✉ info@kindergarten-mafalda.de
 🌐 www.kindergarten-mafalda.de



Schulen im Überblick

Grundschulen

Ganztagschule an der Elbe

Campus Struenseestraße 32, 22767 Hamburg
☎ +49 40 - 428 9677 - 20
📠 +49 40 - 428 9677 - 19
✉ ganztagsschule-an-der-elbe@bsfb.hamburg.de
🌐 www.gtselbe.hamburg.de

Ganztagsgrundschule Arnkielstraße

Arnkielstraße 2 - 4, 22769 Hamburg
☎ +49 40 - 428-9357 - 40
📠 +49 40 - 428-9357 - 55
✉ grundschule-arnkielstrasse@bsfb.hamburg.de
🌐 www.schule-arnkielstrasse.de

Ganztagschule Bernstorffstraße

Bernstorffstraße 147, 22767 Hamburg
☎ +49 40 - 428 88 08 - 50
📠 +49 40 - 428 88 08 - 58
✉ ReBBZ-Altona-Bildung-Bernstorffstrasse@bsfb.hamburg.de
🌐 www.schule-bernstorffstrasse.hamburg.de

Rudolf-Roß-Grundschule

Kurze Straße 30, 20355 Hamburg
☎ +49 40 - 428 967 30
✉ rudolf-ross-grundschule@bsfb.hamburg.de
🌐 www.udolf-ross-grundschule.hamburg.de

Ganztagsgrundschule Sternschanze

Standort Altonaer Straße
Altonaer Straße 38, 20357 Hamburg
☎ +49 40 - 428 86 83 - 0
✉ ganztagsgrundschule-sternschanze@bsfb.hamburg.de
🌐 www.gtsstern.hamburg.de

Ganztagsgrundschule Sternschanze

Standort Ludwigstraße
Ludwigstraße 7 - 9, 20357 Hamburg
☎ +49 40 - 42 88 683 - 51
📠 +49 40 - 42 88 683 - 50
✉ ganztagsgrundschule-sternschanze@bsfb.hamburg.de
🌐 www.gtsstern.hamburg.de

Ganztagsgrundschule St. Pauli

Bernhard-Nocht-Str. 5, 20359 Hamburg
☎ +49 40 - 428 96 75 50
📠 +49 40 - 428 84 35 08
✉ ganztagschule-st-pauli@bsfb.hamburg.de
🌐 www.gstpauli.hamburg.de

Grundschule Thadenstraße

Thadenstraße 147, 22767 Hamburg
☎ +49 40 - 42 88 41 01
📠 +49 40 - 42 79 68 696
✉ grundschule-thadenstrasse@bsfb.hamburg.de
🌐 www.grundschule-thadenstrasse.de

Stadtteilschulen

Ida Ehre Schule

Bogenstraße 36, 20144 Hamburg
☎ +49 40 - 428 978 126
📠 +49 40 - 428 978 157
✉ ida-ehre-schule@bsfb.hamburg.de
🌐 www.ida.hamburg.de

Campus Schule Kieler Str.

Kieler Straße 40, 22769 Hamburg
☎ +49 40 - 428 76 67 10
✉ campuskielerstrasse@bsfb.hamburg.de
🌐 www.campuskielerstrasse.hamburg.de

Campus Struenseestraße

Struensee-Gymnasium
Struenseestraße 20-28, 22767 Hamburg
☎ +49 40 - 42 89 68 60
✉ struensee-gymnasium@bsfb.hamburg.de
🌐 www.struensee-gymnasium.de

Deutsch-Französisches Gymnasium
Struenseestraße 20-28, 22767 Hamburg

☎ +49 40 - 428 76 51 23
✉ Deutsch-franzoesisches-Gymnasium@bsfb.hamburg.de
🌐 www.dfg-lfa.hamburg.de

Stadtteilschule Altona

Recha-Ellern-Weg 1, 22765 Hamburg
☎ +49 40 - 428 88 58 27
✉ info@altona.schule
🌐 www.stsaltona.de

Stadtteilschule am Hafen - Standort Neustadt

Neustädter Straße 60, 20355 Hamburg
☎ +49 40 - 428 843 - 201
☎ +49 40 - 428 843 - 208
✉ Stadtteilschule-am-Hafen@bsfb.hamburg.de
🌐 www.schule-am-hafen.eu

Stadtteilschule am Hafen - Standort St. Pauli

Bernhard-Nocht-Straße 5, 20359 Hamburg
☎ +49 40 - 428 843 - 401
📠 +49 40 - 428 843 - 408
✉ stadtteilschule-am-Hafen@bsfb.hamburg.de
🌐 www.schule-am-hafen.eu

Stadtteilschule am Hafen - Gymnasiale Oberstufe

Budapester Straße 58, 20359 Hamburg
☎ +49 40 - 428 843 - 800
📠 +49 40 - 428 843 - 808
✉ stadtteilschule-am-hafen@bsfb.hamburg.de
🌐 www.schule-am-hafen.eu

Beratungszentren

Regionale Bildungs- und Beratungszentren (ReBBZ)

ReBBZ Altona Bildungsabteilung

Bernstorffstraße 147, 22767 Hamburg
☎ +49 40 - 428 88 08 50 | 📠 +49 40 - 428 88 08 58
✉ rebbz-altona-bildung@bsfb.hamburg.de
🌐 www.rebbz-altona.hamburg.de

ReBBZ Altona Beratungsabteilung

Sommerhuder Straße 18, 22769 Hamburg
☎ +49 40 - 428 12 81 02 | 📠 +49 40 - 427 31 07 80
✉ rebbz-altona-beratung@bsfb.hamburg.de
🌐 www.hamburg.de/rebbz-altona

ReBBZ Eimsbüttel Bildungs- und Beratungsabteilung

Bindfeldweg 37, 22459 Hamburg
☎ +49 40 - 428 88 - 16 15 oder - 16 20 (Bildung)
📠 +49 40 - 428 12 16 22
☎ +49 40 - 428 12 80 31 (Beratung)
✉ rebbz-eimsbuettel-bildung-bindfeldweg@bsfb.hamburg.de
🌐 www.rebbz-eimsbuettel.hamburg.de

ReBBZ-Beratungsabteilung-Eduardstraße

Eduardstraße 28-30, 20257 Hamburg
☎ +49 40 - 428 12 - 14 42 | 📠 +49 40 - 428 88 - 16 55
✉ rebbz-eimsbuettel-beratung@bsfb.hamburg.de
🌐 www.rebbz-eimsbuettel.hamburg.de

ReBBZ Hamburg-Mitte Bildungsabteilung

Pröbenweg 24, 20537 Hamburg
☎ +49 40 - 428 96 83 - 0 | 📠 +49 40 - 428 96 83 - 22
✉ rebbz-mitte-bildung@bsfb.hamburg.de
www.hamburg.de/rebbz-mitte

ReBBZ Hamburg-Mitte Beratungsabteilung

Laeiszstraße 12, 20357 Hamburg
☎ +49 40 - 428 12 80 - 50 | 📠 +49 40 - 428 12 80 - 66
✉ rebbz-mitte-beratung@bsfb.hamburg.de
🌐 www.ebbz-mitte.hamburg.de



JobKONTOR

Jugendsozialarbeit Schanzenviertel e.V.

Amandastraße 60, 20357 Hamburg

+49 40 - 40 18 93 52

+49 40 - 43 09 86 33

info@js-schanze.de

www.js-schanze.de

Öffnungszeiten

Mo - Fr 9:00 - 14:00 Uhr

Angebot

Das Projekt unterstützt Jugendliche bei der Integration in das Berufsleben. Es bietet niedrigschwellige Arbeitsplätze, Beratung und Unterstützung bei individuellen Schwierigkeiten, welche die Arbeitsaufnahme verhindern, sowie Qualifizierung. Jugendliche, die keinen ersten oder erweiterten Schulabschluss haben, können am Vorbereitungskurs auf die externen Schulabschlüsse teilnehmen.

Job-Projekt

Im Job-Projekt werden Jugendliche in Praktika oder auf der Basis geringfügiger Beschäftigung vor allem im Bereich der Gastronomie eingesetzt. Unter individueller Anleitung lernen die Jugendlichen die Grundlagen der Gastronomie kennen. Wer möchte, kann in ein Praktikum in einem anderen Betrieb vermittelt werden.

Schulprojekt

Das Angebot der schulischen Qualifizierung findet in kleinen Gruppen mit maximal zwölf Teilnehmerinnen und Teilnehmern statt. Das Projekt vermittelt und verbessert schulische Grundlagen. Die weiterführenden Schulgruppen bieten eine individuelle, zielgerechte Vorbereitung auf die externen ESA oder MSA-Abschlüsse. Die Jugendlichen können jederzeit einsteigen und werden intensiv und individuell betreut.

Zielgruppe

Das Projekt ist offen für Jugendliche von 18 bis 25 Jahren, die nicht mehr schulpflichtig sind.

Ansprechpartnerin: Jana Koch

KOOP-Angebot: Jana Koch

KIZ e.V. im Haus der Familie

Siehe Seite 17

Angebot

Das KIZ bietet persönliche Beratung und Unterstützung für junge Erwachsene, die auf der Suche nach einem Ausbildungsplatz sind.

IN VIA Hamburg e.V. im Haus der Familie Projekt „Jugend Aktiv Plus“ Hamburg-Mitte

Bei der Schilleroper 15, 22767 Hamburg

+49 40 - 53 79 82 73 61

+49 157 - 85 05 52 12

jap.mitte@invia-hamburg.de

www.invia-hamburg.de

Sprechzeiten

Offene Beratung Do 9:00 - 14:00 Uhr
oder nach telefonischer Vereinbarung

Angebot

Das Projekt „Jugend Aktiv Plus“ Hamburg-Mitte bietet jeden Donnerstag von 9:00 - 14:00 Uhr 18- bis 27-jährigen Beratung und Begleitung zum Übergang Schule/ Beruf. Wir helfen bei der Suche von Ausbildungs- und Arbeitsplätzen und begleiten junge Erwachsene, solange die Hilfe benötigt wird.

Ansprechpartnerin: Meike Bracker

KOOP-Angebot: Meike Bracker

Bauspielplatz im Schanzenviertel e.V.

Bauspielplatz im Schanzenviertel e.V.

Siehe Seite 16

Gorilla Gym Hamburg Schule für Kampfsport

Neuer Kamp 31, Rindermarkthalle, 20359 Hamburg

+49 40 - 431 90 440

info@gorillagym.hamburg

www.gorillagym.hamburg/

Angebot – Kampfsporttraining in verschiedenen Techniken, Selbstverteidigungskurse für Frauen.

Zielgruppe

Kinder, Jugendliche und Erwachsene, Frauen, die aus der Opferrolle herauswollen bzw. nicht erst hineingeraten wollen

Ansprechpartnerin: Ayten Gülec

Koop-Angebot: Ayten Gülec

Kilimanschanzo e.V.

Lippmannstraße 60a, 22769 Hamburg

Kletteranlage: Bunker im Florapark

+49 40 - 25 48 54 29

info@kilimanschanzo.de

www.kilimanschanzo.de

Angebot – Klettern und Erlebnispädagogik in der Kletteranlage am Bunker im Florapark.

Zielgruppe

Menschen von ca. 4 bis 99 Jahren, die Spaß an Bewegung haben.

SC Sternschanze von 1911 e.V.

Sternschanze 9, 20357 Hamburg

+49 40 - 23 51 71 30

info@scsternschanze.de

www.scsternschanze.de

Öffnungszeiten

Mo - Do 9:00 - 13:00 Uhr, nachmittags variabel

Angebot – Sport, Spiel, Integration, Gewaltprävention, Bewegung, Fußball, Bewegungsangebot für Kleinkinder, Schach, Gesundheitssport und

Kampfsportarten.

Zielgruppe – Kinder und Jugendliche von 3 bis 18 Jahren sowie Erwachsene

Ansprechpartnerin: Bronagh Teichler

KOOP-Angebot: Bronagh Teichler

Spielstätten SC Sternschanze von 1911 e.V.

Sport- und Kulturhaus SC Sternschanze

Sternschanze 9, 20357 Hamburg

GTS Sternschanze, Kleine Halle/Schulhof

Altonaer Straße 38, 20357 Hamburg

GTS Sternschanze, Turnhalle Laeiszstraße

Laeiszstraße 12, 20357 Hamburg

GTS Sternschanze, Große Turnhalle

Bartelsstraße, 20357 Hamburg

Kinderglück im Haus der Familie

Bei der Schilleroper 15, 22767 Hamburg

Kilimanschanzo e.V.

Lippmannstraße 60a, 22769 Hamburg | Kletteranlage im Florapark

Midnight Soccer

Ganztagsgrundschule Sternschanze, Große Turnhalle

Bartelsstraße / Ecke Altonaer Str., 20357 Hamburg

+49 40 - 70 70 888 14

Hasim.oezguer@das-haus-der-familie.de

www.das-haus-der-familie.de/das-netzwerk/kiz

Angebot – Und schon wieder Fußball, aber dieses Mal zu einer ganz ungewöhnlichen Zeit – am Freitagabend von 22 Uhr bis Mitternacht. Das ist für Jugendliche ab 16 Jahren eine sehr beliebte Zeit, um den Schul-, Ausbildungs- oder Arbeitsstress hinter sich zu lassen, sich mit anderen im Wettkampf zu messen, seinem Hobby nachzugehen, sich auf's Wochenende einzustimmen, mit anderen Spaß zu haben...

Ansprechpartner: Hasim Özgür, Caner Köylüce, Enes Yilmaz

KOOP-Angebot: Hasim Özgür



Der KOOP im Überblick

- ▶ 2001: Gründungsjahr des Kooperationsverbunds Schanzenviertel (KOOP Schanze)
- ▶ Netzwerk von Freien Trägern der Jugendhilfe, sozialen Einrichtungen, Schulen und Kitas
- ▶ Ziel: Durch eine starke und funktionierende Netzwerkstruktur zur Förderung des Familienlebens im Schanzenviertel beizutragen
- ▶ Vier Handlungsfelder: Familie, Schule, Arbeit und Sport
- ▶ Beteiligte Bezirke: Altona, Eimsbüttel und Hamburg-Mitte
- ▶ Über 40 Kooperationspartner:innen
- ▶ Mehr als 20 Kooperationsprojekte
- ▶ Regelmäßige gemeinsame Arbeitssitzungen
- ▶ Durchführung von Fachveranstaltungen zu aktuellen Themen und Fragestellungen
- ▶ Gremien des KOOP: Planungsgruppe und Projektleiterrunde
- ▶ Geschäftsführung des KOOP: Tanja Heitmüller, Patrick Hartwig, sme e.V.
- ▶ Webseite: www.koop-schanze.de

Spenden für Projekte oder individuelle Unterstützung:

KOOP Schanze

Bank für Sozialwirtschaft

IBAN: DE09 3702 0500 0007 4223 13

BIC: BFSWDE33XXX

Bildnachweise

Seite 1: © KOOP Schanzenviertel

Seite 5: © KOOP Schanzenviertel

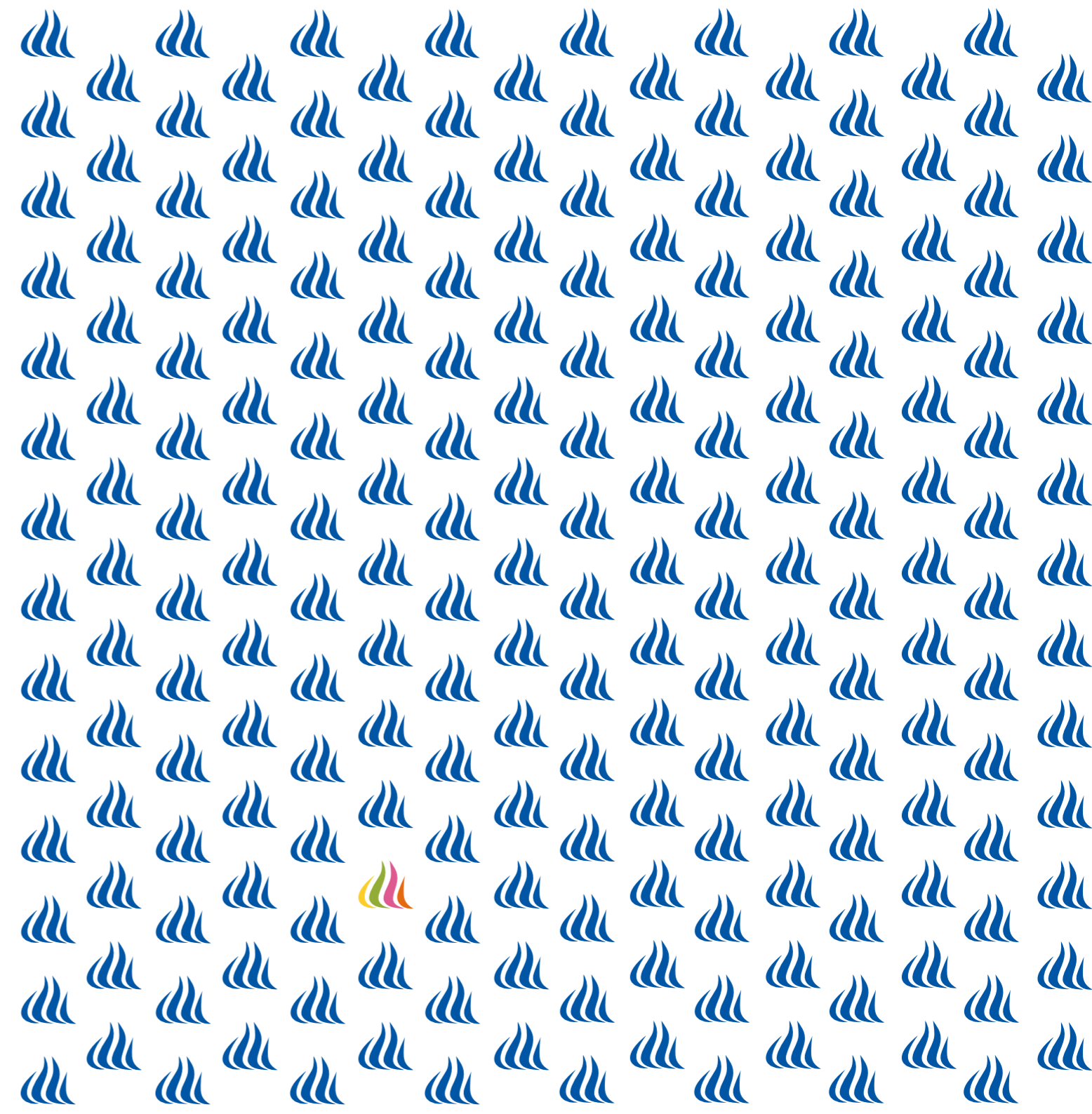
Seite 6: © Andres Rodriguez / Fotolia.com, © KOOP Schanzenviertel

Seite 7: © Robert Kneschke / Fotolia.com, © KOOP Schanzenviertel

Seite 8: © Martin Zitzlaff, © KOOP Schanzenviertel

Seite 9: © KOOP Schanzenviertel

Seite 10: © steg Hamburg mbH



www.koop-schanze.de

